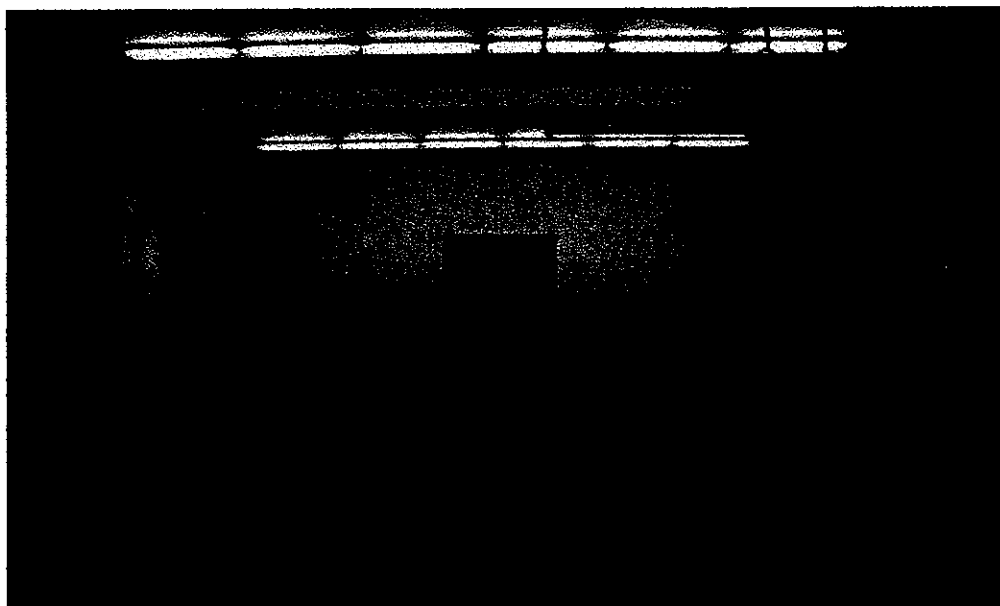


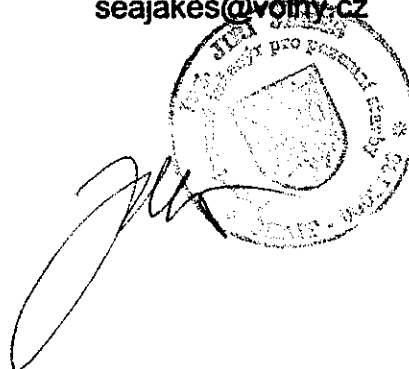
**ZŠ a MŠ, PRAHA 8, U ŠKOLSKÉ  
ZAHRADY čp 1030**

**REKONSTRUKCE POVRCHŮ  
TĚLOCVIČNY**



ZÁŘÍ, 2011

VYPRACOVAL: ING JIŘÍ JAKEŠ  
Třeboradická 19  
18200 Praha 8  
tel: 604234472  
seajakes@volny.cz



## VÝPIS Z KATASTRU NEMOVITOSTÍ

prokazující stav evidovaný k datu 07.09.2011 08:21:40

Okres: CZ0100 Hlavní město Praha

Obec: 554782 Praha

Kat.území: 730475 Kobylisy

List vlastnictví: 1612

V kat. území jsou pozemky vedeny v jedné číselné řadě

A Vlastník, jiný oprávněný	Identifikátor	Podíl
<i>Vlastnické právo</i>		
Hlavní město Praha, Mariánské náměstí 2/2, Praha 1, Staré Město, 110 01 Praha 01	00064581	
<i>Svěřená správa nemovitostí ve vlastnictví obce</i>		
Městská část Praha 8, Zenklova 1/35, Praha 8, Libeň, 180 48	00063797	

### ČÁSTEČNÝ VÝPIS

B Nemovitosti					
<i>Pozemky</i>					
Parcela	Výměra [m2]	Druh pozemku	Způsob využití	Způsob ochrany	
560/1	6141	ostatní plocha	sportoviště a rekreační plocha		
560/3	1433	zastavěná plocha a nádvoří			
<i>Stavby</i>					
Typ stavby	Část obce, č. budovy	Způsob využití	Způsob ochrany	Na parcele	
Kobylisy, č.p. 1030		obč.vyb.		560/3	

B1 Jiná práva - Bez zápisu

C Omezení vlastnického práva

*Typ vztahu*

*Oprávnění pro*

*Povinnost k*

o Věcné břemeno (podle listiny)

právo umístění a provozování stavby podzemního kabelového vedení komunikační sítě -  
"Optická trasa Vrší - Střelničná"

právo vstupu a vjezdu za účelem provádění údržby, oprav a rekonstrukcí stavby  
v rozsahu GP č.1575-455/2010, dle čl. III. smlouvy

T-Systems Czech Republic a.s., Na  
Pankráci 1685/17, Praha 4, Nusle,  
140 21, RČ/IČO: 61059382

Parcela: 560/1

V-35539/2011-101

Listina Smlouva o zřízení věcného břemene - úplatná ze dne 27.04.2011. Právní účinky  
vkladu práva ke dni 21.07.2011.

V-35539/2011-101

D Jiné zápisy

*Typ vztahu*

*Vztah pro*

*Vztah k*

o Změna výměr obnovou operátu

Stavba: Kobylisy, č.p. 1030

Z-67334/2008-101

Parcela: 560/3

Z-67334/2008-101

Parcela: 560/1

Z-67334/2008-101

E Nabývací tituly a jiné podklady zápisu

Listina

Nemovitosti jsou v územním obvodu, ve kterém vykonává státní správu katastru nemovitostí ČR  
Katastrální úřad pro hlavní město Prahu, Katastrální pracoviště Praha, kód: 101.

# VÝPIS Z KATASTRU NEMOVITOSTÍ

prokazující stav evidovaný k datu 07.09.2011 08:21:40

Okres: CZ0100 Hlavní město Praha

Obec: 554782 Praha

Kat.území: 730475 Kobylice

List vlastnictví: 1612

V kat. území jsou pozemky vedeny v jedné číselné řadě

## Listina

o Vznik práva ze zákona zákon č. 172/1991

POLVZ:484/1998

Z-6400484/1998-101

Pro: Hlavní město Praha, Mariánské náměstí 2/2, Praha 1, Staré Město, 110 01 Praha 01

RČ/IČO: 00064581

Městská část Praha 8, Zenklova 1/35, Praha 8, Libeň, 180 48

00063797

o Jiná listina ze dne souhlasné prohlášení ze dne 19.06.2000.

POLVZ:581/2000

Z-6400581/2000-101

Pro: Hlavní město Praha, Mariánské náměstí 2/2, Praha 1, Staré Město, 110 01 Praha 01

RČ/IČO: 00064581

Městská část Praha 8, Zenklova 1/35, Praha 8, Libeň, 180 48

00063797

F Vztah bonitovaných půdně ekologických jednotek (BPEJ) k parcelám - Bez zápisu

Nemovitosti jsou v územním obvodu, ve kterém vykonává státní správu katastru nemovitostí ČR: Katastrální úřad pro hlavní město Prahu, Katastrální pracoviště Praha, kód: 101.

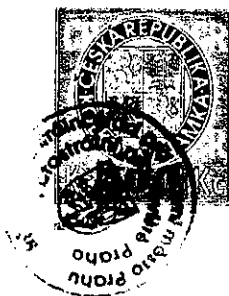
Vyhotovil:

Vyhotoveno: 07.09.2011 08:21:55

Katastrální úřad pro hlavní město Prahu, Katastrální pracoviště Praha  
Šeflová Jana

Řízení PÚ: ..... 27442/2011

Podpis, razítko:





## TECHNICKÁ ZPRÁVA

### ÚVOD

Jedná se o rekonstrukci povrchů v tělocvičně v ZŠ a MŠ, Praha 8, U Školské zahrady, (v objektu základní školy).

### TECHNICKÉ ŘEŠENÍ

V tělocvičně jsou v současné době na podlaze dřevěné dubové vlysy a stěny jsou obloženy dřevěnými palubkami. Parkety jsou částečně poškozené.

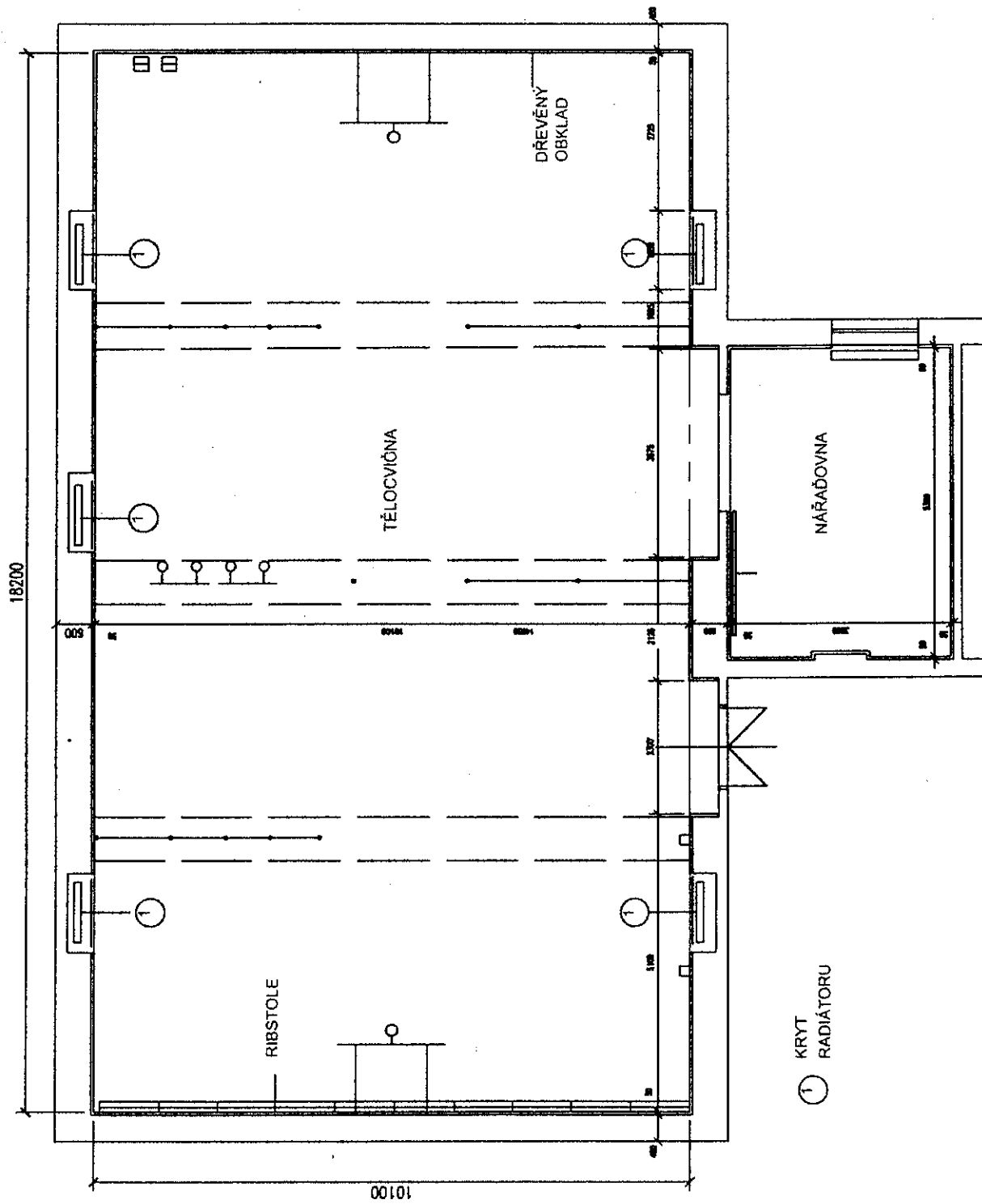
Při rekonstrukci budou vlysy vybourány a místo nich provedeny nové, dubové tř. 2 na řemen s povrchovou úpravou lakováním protiskluzným lakem. Podkladní konstrukce bude provedena pružná, dřevěná konstrukce z OSB desek na dřevěné polštáře (celková tloušťka podlahy bude 100 mm).

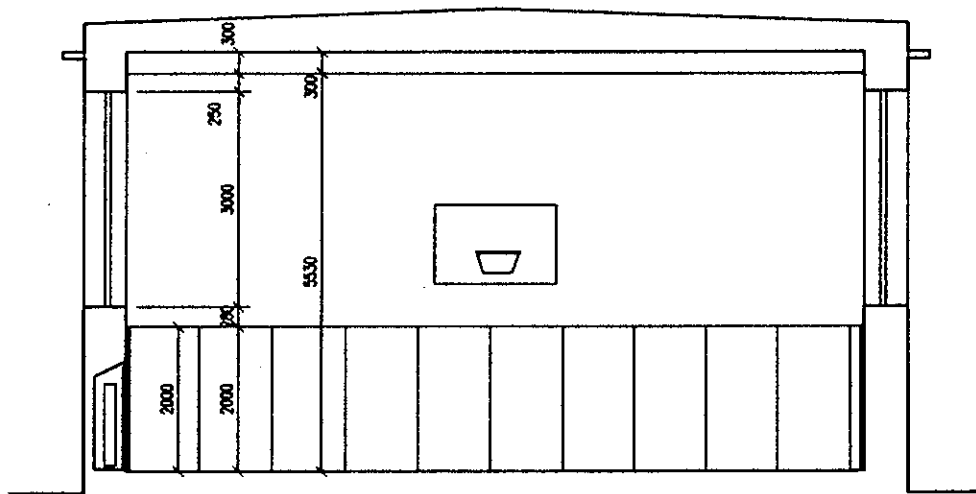
Dřevěný palubkový obklad stěn bude nahrazen obkladem deskami OSB SUPERFINISH, povrchově upraven nátěrem lakem + částečně provedeno barevné moření desek.

Při opravách obkladů stěn budou demontovány prvky, které s obkladem souvisí - ribstole, kladiny a žebříky. Po provedení obkladu budou nainstalovány ribstole nové.

Objekt tělocvičny i nářadovny bude vymalován.

PŮDORYS  
TĚLOCVIČNY  
1:100





ŘEZ A-A